



# CerTus-LdL UNICO

Sicurezza nei Luoghi di Lavoro

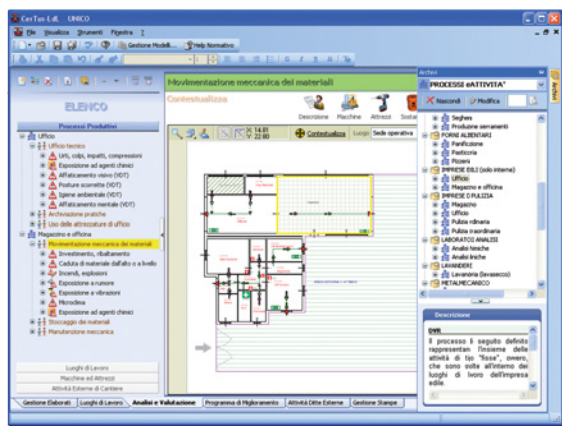
Lo studio della sicurezza dal semplice disegno dei luoghi di lavoro: il modo di pensare più naturale per un tecnico.

CerTus-LdL, unico nel suo genere, nasce per consentire al tecnico di individuare dal semplice disegno dell'azienda, con l'inputazione ad oggetti (Input Object Draw), le criticità del Luogo di Lavoro in funzione dello specifico processo produttivo.

CerTus-LdL non fornisce semplici piani predefiniti in base alla tipologia di azienda; ogni piano è praticamente unico e tiene conto delle specificità di attività, processi e luoghi di lavoro.

L'inputazione di oggetti direttamente sulla pianta dei luoghi di lavoro consente di individuare incongruenze di sistema e generare la connessione tra luoghi, attività, rischi e prevenzioni.

Dalla rappresentazione grafica dei luoghi e dei processi di lavoro e dall'individuazione direttamente sulla pianta di rischi, non conformità e miglioramenti, CerTus-LdL procede alla redazione automatica e contestualizzata di tutti i documenti richiesti dalla legge, tra cui il D.V.R., il "Programma di Miglioramento", il "Piano di Gestione delle Emergenze" e il D.U.V.R.I..



## La sicurezza studiata automaticamente dal solo disegno...

CerTus-LdL non fornisce semplici piani predefiniti in base alla tipologia di azienda; ogni piano è praticamente unico e tiene conto delle specificità di attività, processi e luoghi di lavoro.

L'inputazione ad oggetti (Object Draw) direttamente sulla pianta dei luoghi di lavoro distingue CerTus-LdL da tutti gli altri software.

Il tecnico "disegna" i luoghi di lavoro con oggetti dotati di specifiche proprietà che possono anche essere applicati direttamente agli elementi del disegno caricato in formato DXF o DWG

L'analisi dei processi e delle attività lavorative e le verifiche dei luoghi di lavoro, delle macchine e delle attrezzature sono contestualizzate al disegno realizzato. La rappresentazione grafica consente di individuare incongruenze di sistema e generare la connessione tra luoghi, attività, rischi e prevenzioni. Una modalità operativa semplice, veloce e veramente contestualizzata al luogo di lavoro.

## Banca dati con l'analisi di 90 processi e 507 attività lavorative

CerTus-LdL fornisce dettagliati archivi di processi e attività lavorative con dati desunti da studi, osservazioni ed esperienze dei più qualificati enti di riferimento. L'archivio rappresenta un aiuto fondamentale per un'analisi della sicurezza corretta e veloce.

Per ogni attività sono individuati gli effettivi fattori di rischio e le soluzioni ottimali per la prevenzione e la protezione dei lavoratori. La banca dati, aperta e personalizzabile, contiene l'analisi di 90 processi produttivi per un totale di 507 attività lavorative.

## Archivio con 52 attività esterne di cantiere

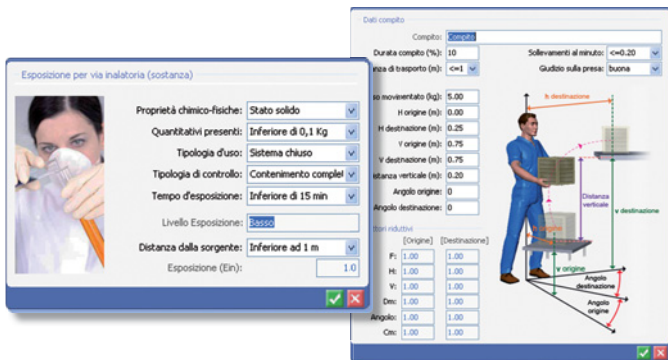
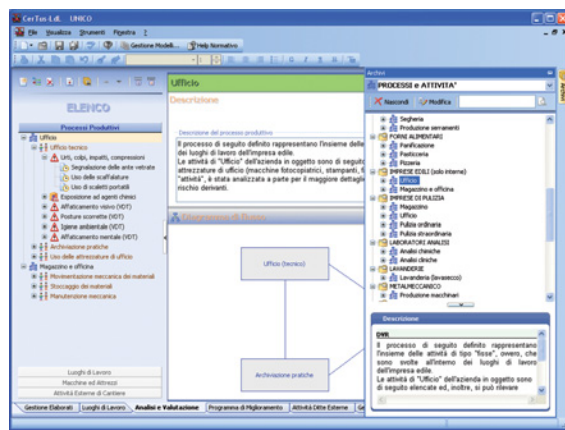
L'archivio delle attività esterne di cantiere suddivise in fasi e sottofasi contiene 52 attività lavorative.

E' possibile acquisire nuove fasi e lavorazioni da CerTus UNICO, il software per la sicurezza nei cantieri edili.

## Check list per la verifica di conformità di luoghi e attrezzature

In un'unica lista di controllo il tecnico trova un'utile guida alla verifica dei requisiti di conformità alle norme dei luoghi di lavoro con riferimento agli ambienti di lavoro, alla prevenzione incendi, al primo soccorso, all'accesso dei disabili, etc..

Anche la verifica delle attrezzature di lavoro è supportata da un archivio specifico che raccoglie tutte le prescrizioni per il rispetto dei requisiti di sicurezza.



## Valutazione dei rischi specifici integrati e già inclusi nel programma

CerTus-LdL è dotato di avanzate funzionalità per la valutazione di specifici fattori di rischio:

- **RUMORE** (art. 190, D.Lgs. 81/2008)
- **VIBRAZIONI** (art. 202, D.Lgs. 81/2008)
- **CHIMICO** (art. 223, D.Lgs. 81/2008)
- **MOVIMENTAZIONE MANUALE DEI CARICHI** (art. 168, D.Lgs. 81/2008) per i fattori di rischio "Sollevamento e trasporto" (ISO 11228-1), "Spinta e traino" (ISO 11228-2) e "Elevata frequenza" (ISO 11228-3).

# SICUREZZA NEI LUOGHI DI LAVORO

## Tutta la documentazione richiesta dalla normativa prodotta automaticamente con procedura di imputazione unitaria e guidata

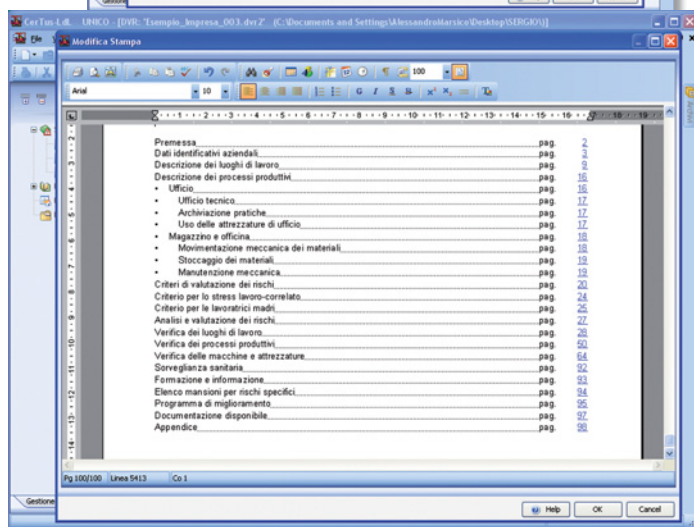
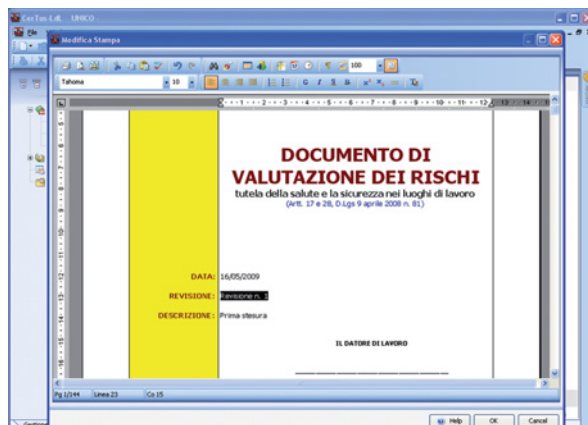
Sulla base dei dati raccolti, il software produce il "Documento di Valutazione dei Rischi" (D.V.R.), comprensivo del **Programma di miglioramento aziendale** (per la promozione della crescita continua e nel tempo dei livelli di sicurezza), e il "Piano di Emergenza ed Evacuazione" (P.E.E.), con tutte le procedure attuabili per l'evacuazione e la lotta antincendio.

### DOCUMENTO DI VALUTAZIONE DEI RISCHI (D.V.R.)

Documento redatto ai sensi degli artt. 17, comma 1, lettera a) e 28 del D.Lgs. 9 aprile 2008, n. 81

Capitoli:

- Premessa
- Dati identificativi aziendali
- Descrizione dei luoghi di lavoro
- Descrizione dei processi produttivi
- Criteri di valutazione dei rischi
- Criterio per lo stress lavoro-correlato
- Criterio per le lavoratrici madri
- Analisi e valutazione dei rischi
- Verifica dei luoghi di lavoro
- Verifica dei processi produttivi
- Verifica delle macchine e attrezzature
- Sorveglianza sanitaria
- Formazione e informazione
- Elenco mansioni per rischi specifici
- Programma di miglioramento
- Documentazione disponibile
- Appendice



### Personalizzazione di D.V.R., D.U.V.R.I e P.E.E.

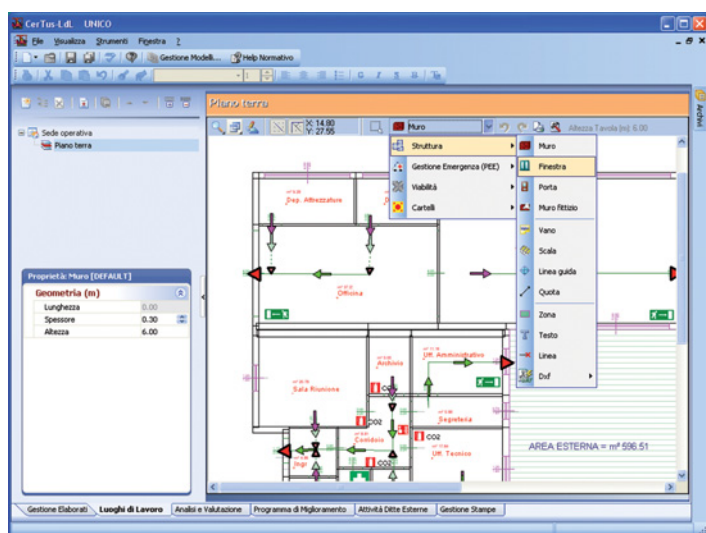
CerTus-LdL propone una struttura predefinita per la compilazione dei documenti richiesti dalla legge.

Il tecnico può però intervenire, prima della stampa, per inserire, modificare o eliminare singoli capitoli o paragrafi.

Ogni singolo capitolo è descritto e commentato con note esplicative, che possono essere utilizzate in fase di personalizzazione anche per aggiungere appunti e osservazioni.

### Gestione dei documenti con Word Processor interno

Il Word Processor integrato nel software offre al tecnico la possibilità di modificare documenti e piani prodotti con procedura di imputazione guidata.



### Rischi da interferenze e Costi della sicurezza

CerTus-LdL redige anche il "Documento Unico di Valutazione dei Rischi da Interferenze" (D.U.V.R.I.) e consente il calcolo dei relativi costi della sicurezza.

### Planimetrie dei luoghi di lavoro

Il software consente la stampa delle planimetrie dei luoghi di lavoro e la loro esportazione nel formato standard DXF.

### Archivio della modulistica tecnica

I moduli richiesti dalla normativa (lettere di designazione e comunicazioni per RSPP, addetti, etc.; lettere di nomina del medico competente, etc.; comunicazioni), vengono compilati automaticamente sulla base delle variabili indicate in fase di inserimento dei dati generali.

L'archivio della modulistica tecnica può essere ampliato e personalizzato liberamente dall'utente con il Word Processor interno al programma.

### Requisiti di sistema di CerTus-LdL UNICO(c)

- Personal computer con microprocessore Pentium IV o più potente
- 512 MB di Memoria RAM
- Microsoft Windows 2000/XP, Windows Vista o Windows 7 (32 bit)
- Disco rigido, Lettore di CD-ROM e Mouse con rotellina
- Porta Usb
- Scheda video con minimo 64 MB di memoria, consigliati 128 MB
- Internet Explorer 5.0 o successivo
- Scheda audio supportata da Windows
- Opzionale - Rete supportata da Windows
- Per le funzionalità web: connessione ad internet



Versione TRIAL  
(valida 30 giorni)  
disponibile on line e su  
DVD demo



- Quickstart  
- VideoManuale  
- Manuale in PDF  
- Help in linea



Assistenza tecnica (gratuita)  
tel. 0827/601631  
mail: assistenza@acca.it  
dal lunedì al venerdì (9-13)



Infoline commerciale (gratuita)  
tel. 0827/69504  
mail: commerciale@acca.it  
dal lunedì al venerdì (9-13, 15-19)

## Appendice 1

### Archivio dei Processi e delle Attività

L'archivio dei processi e delle attività, suddiviso in 32 comparti di produzione, contiene 90 processi produttivi per un totale di 507 attività lavorative analizzate. **Il tecnico può arricchire la banca dati con nuovi processi e attività partendo dall'archivio del programma o completamente ex novo.**

#### ABBIGLIAMENTO

- Produzione di capi di abbigliamento (9 attività lavorative)

#### ACCONCIATORI

- Acconciatori per donna (7 attività lavorative)
- Acconciatori per uomo (6 attività lavorative)
- Acconciatori unisex (7 attività lavorative)

#### AGRICOLTURA

- Lavorazioni del terreno (4 attività lavorative)
- Raccolta, trasporto e insilaggio (p1 attività lavorative)
- Manutenzione e rimessaggio (1 attività lavorative)

#### ALBERGHIERO

- Albergo (10 attività lavorative)
- Attività accessorie agli alberghi (5 attività lavorative)
- Cure termali e terapie salutistiche (5 attività lavorative)
- Impianto natatorio (7 attività lavorative)
- Piscine termali (7 attività lavorative)
- Servizio di ospitalità (processo composto da 5 attività lavorative)

#### ALLEVAMENTI

- Allevamento di galline da uova (7 attività lavorative)
- Allevamento di polli da carne (8 attività lavorative)
- Allevamento di tacchini da carne (11 attività lavorative)
- Allevamento di suini da riproduzione (4 attività lavorative)
- Allevamento di suini da ingrasso (2 attività lavorative)
- Allevamento di suini - gestione dell'alimentazione (2 attività lavorative)
- Allevamento di suini - gestione delle deiezioni (2 attività lavorative)

#### AUTORIPARATORI

- Autofficina (9 attività lavorative)
- Autocarrozzeria (7 attività lavorative)

#### CANTINE

- Cantina vinicola (7 attività lavorative)

#### CASEIFICI

- Produzione di prodotti caseari (9 attività lavorative)
- Attività accessorie alla produzione (7 attività lavorative)

#### DISTRIBUTORI DI BENZINA

- Rifornimento carburante (3 attività lavorative)
- Servizio ai clienti (3 attività lavorative)
- Attività accessorie (2 attività lavorative)

#### DISTRIBUZIONE GENERI ALIMENTARI

- Supermercato (7 attività lavorative)
- Macelleria (5 attività lavorative)

#### FLORO-VIVAISMO

- Floricoltura (6 attività lavorative)
- Vivaismo (5 attività lavorative)

#### FORNI ALIMENTARI

- Panificazione (9 attività lavorative)
- Pasticceria (8 attività lavorative)
- Pizzeria (8 attività lavorative)

#### FRANTOI

- Frantoio tradizionale (7 attività lavorative)
- Frantoio di tipo continuo (5 attività lavorative)

#### IMPIANTO DI BETONAGGIO

- Produzione calcestruzzo (5 attività lavorative)
- Ufficio (3 attività lavorative)

#### IMPIANTO DI DEPURAZIONE

- Conduzione impianto di depurazione (6 attività lavorative)
- Manutenzione ordinaria dell'impianto (5 attività lavorative)

#### IMPRESE DI PULIZIA

- Magazzino (1 attività lavorative)
- Ufficio (3 attività lavorative)
- Pulizia ordinaria (6 attività lavorative)
- Pulizia straordinaria (5 attività lavorative)

#### IMPRESE EDILI (attività interne)

- Magazzino e officina (3 attività lavorative)
- Ufficio (3 attività lavorative)

#### ISTITUTI SCOLASTICI

- Attività didattiche (6 attività lavorative)
- Attività extradidattiche (2 attività lavorative)

#### LABORATORI DI ANALISI

- Analisi chimiche (7 attività lavorative)
- Analisi cliniche (6 attività lavorative)

#### LAVANDERIE

- Lavanderia (lavasecco) (4 attività lavorative)

#### LAVORAZIONE DI LAPIDEI

- Lavorazione granito (9 attività lavorative)

#### LAVORAZIONE DEL LEGNO

- Arboricoltura (9 attività lavorative)
- Segheria (7 attività lavorative)
- Produzione di serramenti (6 attività lavorative)

#### LAVORAZIONE DELLA CARTA

- Cartiera (13 attività lavorative)

#### LAVORAZIONE MATERIE PLASTICHE

- Produzione di prodotti di plastica per estrusione (5 attività lavorative)

#### METALMECCANICO

- Produzione di macchinari (6 attività lavorative)

#### OSPEDALIERO

- Pronto soccorso ospedaliero (5 attività lavorative)
- Sala operatoria (2 attività lavorative)
- U.O. di "Chirurgia generale" (4 attività lavorative)
- U.O. di "Lungodegenza" (4 attività lavorative)
- U.O. di "Medicina generale" (4 attività lavorative)
- U.O. di "Oncologia e Nefrologia" (4 attività lavorative)
- U.O. di "Pediatria" (4 attività lavorative)
- U.O. di "Terapia intensiva" (4 attività lavorative)

#### RESIDENZE SANITARIE ASSISTITE

- Residenze sanitarie assistite (11 attività lavorative)

#### RISTORAZIONE

- Bar (4 attività lavorative)
- Pizzeria (5 attività lavorative)
- Ristorante (5 attività lavorative)
- Self-service (5 attività lavorative)

#### SANITARIO

- Stampa offset (6 attività lavorative)

#### TIPOGRAFIA

- Fisioterapia (3 attività lavorative)
- Odontoiatria (6 attività lavorative)

#### TRASPORTI

- Uffici dell'attività di trasporto (3 attività lavorative)
- Trasporto di merci su strada (13 attività lavorative)
- Trasporto di materiale pallettizzato da banchine-rampe di carico (7 attività lavorative)
- Trasporto di materiale pallettizzato caricato da terra (8 attività lavorative)
- Trasporto di materiale di grosse dimensioni (6 attività lavorative)
- Trasporto di lastre di marmo (6 attività lavorative)
- Trasporto di mangimi (6 attività lavorative)
- Trasporto di G.P.L. (6 attività lavorative)
- Trasporto pubblico urbano (7 attività lavorative)

#### UFFICI

- Istituti di credito (4 attività lavorative)
- Uffici amministrativi con cassa (4 attività lavorative)
- Uffici amministrativi con utenza (4 attività lavorative)
- Uffici amministrativi (3 attività lavorative)
- Uffici tecnici con utenza (4 attività lavorative)
- Uffici tecnici (3 attività lavorative)

## Appendice 2

### Archivio delle Attività Esterne di Cantiere

L'archivio delle attività esterne di cantiere suddivise in fasi e sottofasi contiene 52 attività lavorative. E' possibile acquisire nuove fasi e lavorazioni da CerTus UNICO, il software per la sicurezza nei cantieri edili.

#### OPERE IN COPERTURA, BALCONI E LOGGE

- Formazione di massetto per balconi, logge e coperture
- Impermeabilizzazione di balconi, logge e coperture
- Posa di manto di copertura in tegole
- Posa di pavimenti su balconi, logge e coperture
- Posa di ringhiere e parapetti
- Realizzazione di copertura a tetto rovescio
- Realizzazione di opere di lattoneria

#### OPERE IN FACCIATA

- Applicazione esterna di pannelli isolanti su superfici verticali
- Formazione intonaci esterni (industrializzati)
- Formazione intonaci esterni (tradizionali)
- Posa di rivestimenti esterni
- Posa di serramenti esterni
- Realizzazione di tompagnature
- Tinteggiatura di superfici esterne

#### OPERE INTERNE

- Applicazione interna di pannelli isolanti su superfici verticali
- Formazione di massetto per pavimenti interni
- Formazione intonaci interni (industrializzati)
- Formazione intonaci interni (tradizionali)
- Posa di pavimenti per interni
- Posa di rivestimenti interni
- Posa di serramenti interni
- Realizzazione di divisori interni
- Tinteggiatura di superfici interne

#### OPERE STRUTTURALI

- Getto in calcestruzzo per le strutture in elevazione
- Getto in calcestruzzo per le strutture in fondazione
- Lavorazione e posa ferri di armatura per le strutture in elevazione
- Lavorazione e posa ferri di armatura per le strutture in fondazione
- Realizzazione della carpenteria per le strutture in elevazione
- Realizzazione della carpenteria per le strutture in fondazione
- Realizzazione di solaio in c.a. in opera o prefabbricato
- Getto di calcestruzzo per pali trivellati
- Perforazioni per pali trivellati
- Posa ferri di armatura per pali trivellati

#### SCAVI E RINTERRI

- Rinterro di scavo
- Scavo a sezione obbligata
- Scavo di sbancamento
- Scavo di splateamento

#### IMPIANTI

- Posa della centrale termica per impianto termico (centralizzato)
- Posa della cisterna per combustibile liquido
- Posa della cisterna per impianto antincendio
- Posa macchina di condizionamento
- Realizzazione della rete di distribuzione e terminali per impianto termico (centralizzato)
- Realizzazione della rete e dei sistemi di controllo per impianto antincendio
- Realizzazione della rete idrica e degli attacchi per impianto antincendio
- Realizzazione delle canalizzazioni per aria condizionata
- Realizzazione di impianto antintrusione
- Realizzazione di impianto ascensore
- Realizzazione di impianto elettrico interno
- Realizzazione di impianto idrico-sanitario e del gas
- Realizzazione di impianto radiotelevisivo
- Realizzazione di impianto telefonico e citofonico
- Realizzazione di impianto termico (autonomo)