



GeoTerMus

Impianti Geotermici a Bassa Entalpia

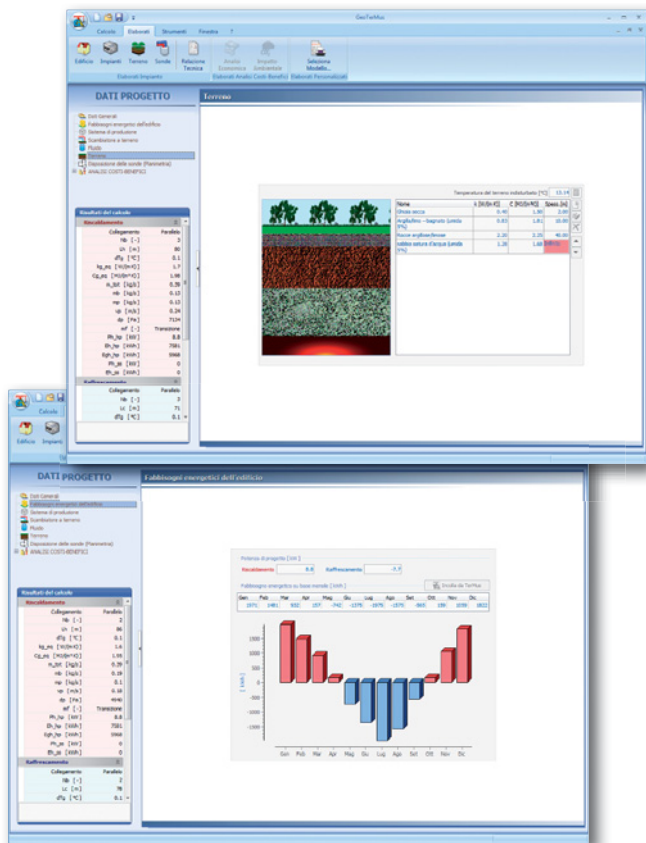
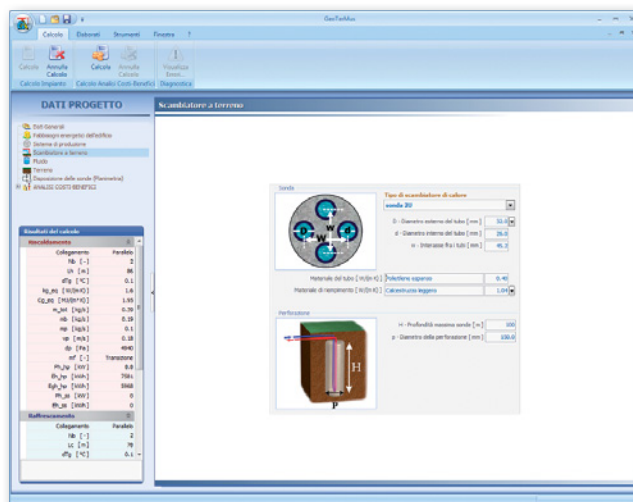
Anche la geotermia ha il suo TerMus...
 continua l'impegno ACCA per la creazione
 di nuovi software dedicati all'energia alternativa

GeoTerMus in breve

- Calcolo secondo gli standard ASHRAE della lunghezza delle sonde "geotermiche"
- Dimensionamento di sonde a singola "U", a doppia "U" e coassiali
- Banca dati dei combustibili e delle più comuni tipologie di tubi (tipo di materiale, conducibilità termica, diametri)
- CAD ad oggetti per l'inserimento rapido dei dati
- Elaborazione del layout del campo geotermico tramite la scelta del numero e della disposizione delle sonde stesse con indicazione sull'effetto di deriva termica del terreno
- Redazione automatica degli elaborati di progetto, come la relazione di calcolo (dati di input e risultati) e le tavole grafiche con gli schemi dell'impianto
- Stima dei costi mediante integrazione con PriMus-DCF
- Analisi economica e di impatto ambientale
- Importazione da TerMus dei fabbisogni energetici su scala mensile

Calcolo secondo gli standard ASHRAE

Il software fa riferimento agli standard ASHRAE e permette di ricavare, direttamente dai fabbisogni energetici dell'edificio, le lunghezze delle sonde geotermiche.
 I tipi di sonda supportati sono del tipo a singola "U", a doppia "U" e coassiali. Il fluido termovettore può essere acqua o una miscela di acqua+anticongelante.



Le banche dati

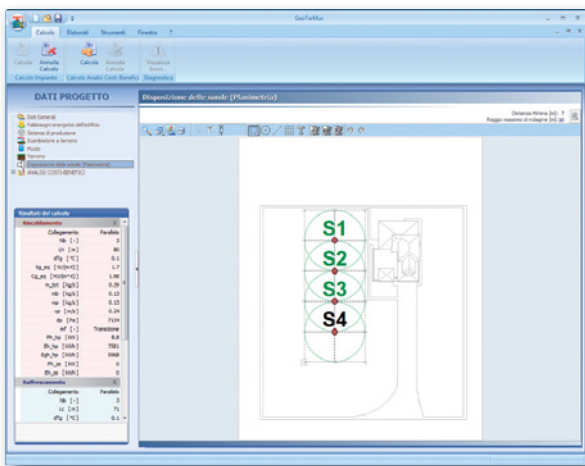
Con GeoTerMus sono disponibili archivi dei tipi di terreno e di riempimento delle perforazioni, dei combustibili e delle più comuni tipologie di tubi con cui l'utente può simulare velocemente un progetto di dimensionamento. Le banche dati sono implementabili e personalizzabili dall'utente.

Inserimento guidato dei dati di progetto

Seguendo la guida ad albero proposta da GeoTerMus e con l'ausilio degli archivi a corredo del programma, il tecnico può indicare i dati relativi a:

- fabbisogno energetico dell'edificio;
- sistema di produzione (valori di progetto e valori medi stagionali della pompa di calore);
- scambiatori a terreno (caratteristiche delle sonde e delle perforazioni);
- fluido (tipologie e proprietà);
- terreno (stratigrafia di progetto).

Il software è in grado di importare da TerMus i fabbisogni energetici dell'edificio su scala mensile.



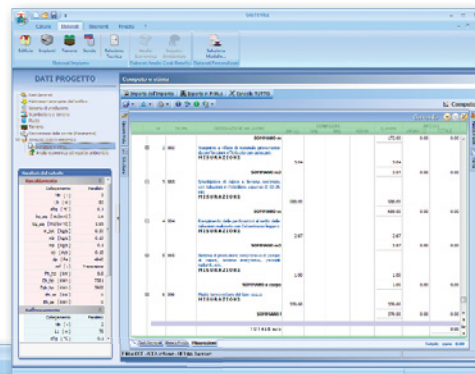
Il CAD ad oggetti

GeoTerMus permette l'inserimento rapido e veloce dei dati geometrici e tipologici direttamente dal disegno. Con il CAD ad oggetti interno al programma è possibile importare elaborati grafici già esistenti in formato DXF/DWG, inserire griglie e definire la posizione delle sonde.

Calcolo e dimensionamento

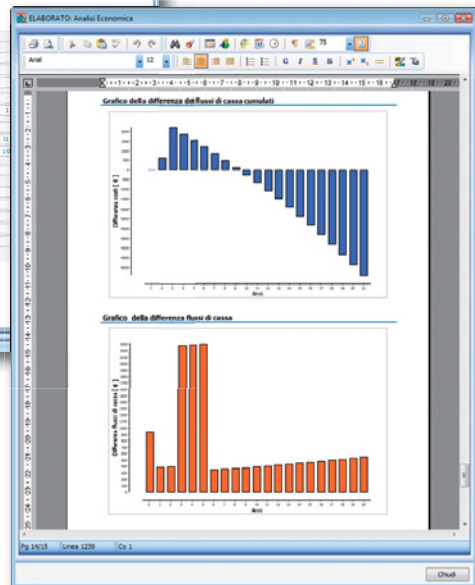
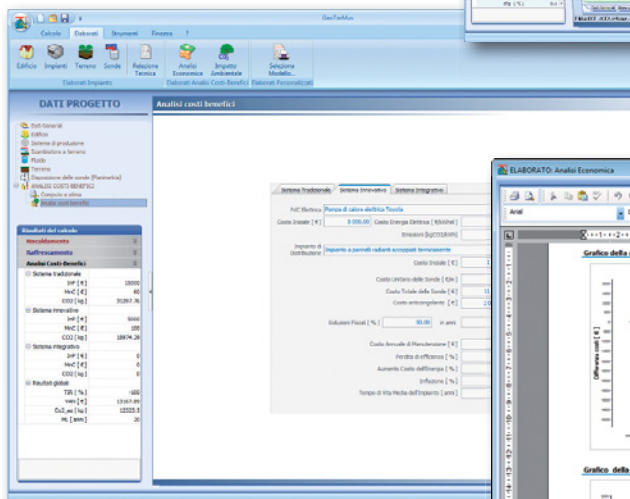
Sulla base dei dati di progetto, GeoTerMus effettua il calcolo delle lunghezze totali delle sonde, elaborando il layout del campo geotermico, evidenziando il numero di sonde necessarie e fornendo indicazioni sull'effetto di deriva termica del terreno.

La funzione di calcolo e dimensionamento è supportata da una specifica diagnostica attraverso la quale il programma è in grado di individuare le criticità e suggerire specifiche soluzioni progettuali.



Analisi economica e di impatto ambientale

Sulla base dei risultati ottenuti, GeoTerMus consente al tecnico di effettuare un'analisi economica e di impatto ambientale del progetto con riferimento al sistema di generazione scelto (tradizionale, innovativo e integrativo). L'integrazione con PriMus-DCF consente di effettuare anche la stima dei costi.



Elaborati di progetto

Gli elaborati di progetto, la relazione tecnica, la relazione di calcolo (dati di input e risultati) e le tavole grafiche con gli schemi dell'impianto, come pure le relazioni sull'analisi economica e di impatto ambientale, sono prodotti automaticamente dal software e possono essere personalizzati dal tecnico.

Tutti i dati di progetto sono contenuti in un unico file nel nuovo formato .GTM2.

Requisiti di sistema di GeoTerMus (v. 5.00)

- Personal computer con microprocessore Pentium IV o più potente
- 512 MB di Memoria RAM (consigliati 1 GB)
- Microsoft Windows XP, Windows Vista o Windows 7
- Disco rigido, Lettore di CD-ROM e Mouse con rotellina
- Porta Usb
- Scheda video con minimo 128 MB di memoria, consigliati 256 MB
- Internet Explorer 6.0 o successivo
- Opzionale - Scheda audio supportata da Windows
- Per le funzionalità web: connessione ad internet



Assistenza tecnica (gratuita)
tel. 0827/601631
mail: assistenza@acca.it
dal lunedì al venerdì (9-13)



Infoline commerciale (gratuita)
tel. 0827/69504
mail: commerciale@acca.it
dal lunedì al venerdì (9-13, 15-19)